

Artikelnummer: 1088
Ruf-Abstelltaster, UP, RAT-LÜ mit Ton

Produktbeschreibung:

Ruf-Abstell-Taster zur Auslösung und Quittierung von Rufen.

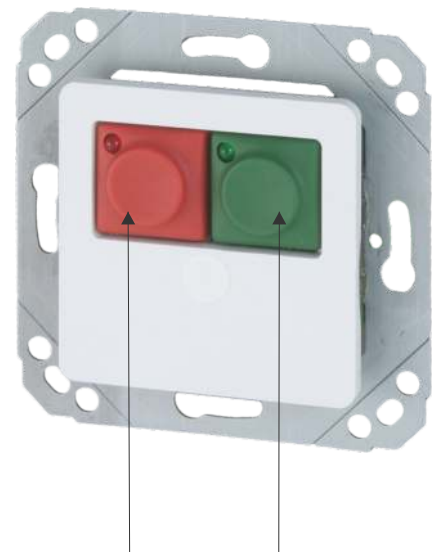
Die leichtgängigen, beständigen Tasten des RAT-IP können sehr leicht bedient werden.

Rufe und Anwesenheiten werden über die integrierten LED's angezeigt.

Der Buzzer bei der Variante „mit Ton“ dient zur Rufnachsendung.

Optional kann das Elektronikmodul hinter dem RAT betrieben werden.

Im Lieferumfang ist der RAT mit Zentralstück. Schalterprogramm Rahmen und Adapter TK müssen separat bestellt werden.



RUF-Taste
(mit Beleuchtung)

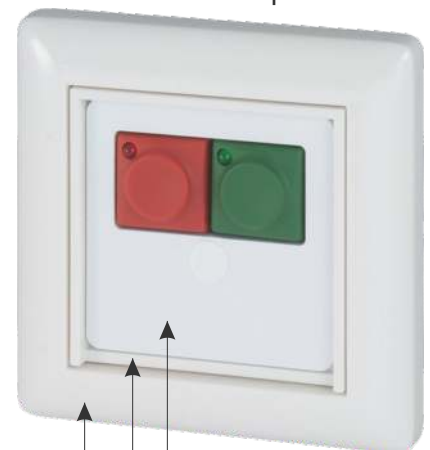
QUITT-Taste
(mit Beleuchtung)

Produktmerkmale:

Ruf-Abstelltaster für UP-Schalterprogramme

- * integrierbar in Schalterprogramme fast aller Hersteller durch DIN-Maß 50x50
- * rote Ruftaste
- * rotes Ruf- und Findelicht
- * grüne Anwesenheits- bzw. Abstelltaste
- * grünes Anwesenheitslicht
- * akustischer Signalgeber zur Alarmierung und Rufnachsendung
- * mit Leitungsüberwachung zur aktiven Selbstkontrolle
- * Installation in Geräte-UP-Dose oder Aufputzgehäuse über Modulträger (Tragrings)
- * Verdrahtungsanschluß über Schraub-Steck-Klemmleiste, 10er, RM3,5
- * Lieferumfang: Taster auf Tragrings, Zentralstück (DIN50x50), Schraube für Zentralstück
- * Maße mit Tragrings: 70x70x25mm (HxBxT)
- * Farbe Zentralstück: reinweiss

Ruf-Abstell-Taster mit Rahmen und Adapter TK



Zentralstück

Adapter TK

Rahmen