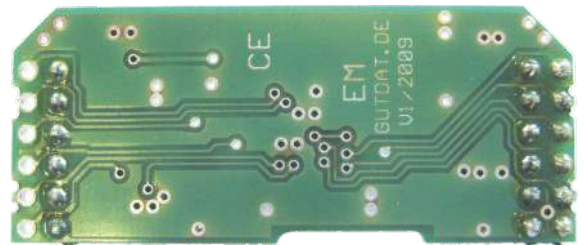
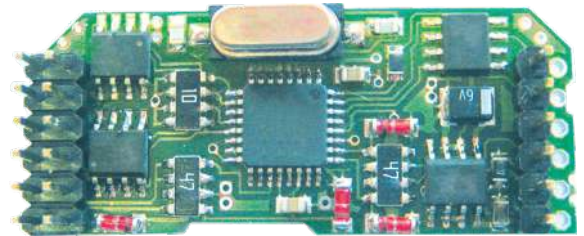


**Artikelnummer: 1068**  
**BUS Elektronikmodul EM**  
**(zur Integration in Taster / Leuchten)**

### Produktbeschreibung:

Das Elektronikmodul (abgekürzt EM) kann in unterschiedliche Komponenten integriert werden. Die Firmware und integrierte Komponente entscheiden über die Funktionalität.

Im Maximalausbau verfügt das EM über 6 Eingangslinien und 6 Ausgangslinien. BUS-Interface, Flash-Speicher und der große Betriebsspannungsbereich (15-28V DC) machen es zu einer universellen und sicheren Baugruppe.



### Produktmerkmale:

- universelle Zimmerelektronik zur Integration in Taster, Leuchten oder Adapter
- \* mit BUS-Anschluss, Vierdrahtbus
- \* Ruf-Linienüberwachung, diagnostiziert Kurzschlüsse und Leitungsunterbrechung
- \* maximal 6 Eingangslinien
- \* pro Linie werden bis zu 3 Rufarten unterschieden
- \* maximal 6 Ausgangslinien, Belastbarkeit 3A bei 24V
- \* Installation in Taster, Leuchten oder Adaptern
- \* Anschluß von Zimmerbus (2-Aderbetrieb) optional möglich
- \* Anschluß von überwachten Rauchmeldern optional möglich
- \* Anschluß über Steckklemmen
- \* selbstüberwachend durch WADO
- \* fremdüberwachend durch Zentrale
- \* Notfallprogramm bei Ausfall der Zentrale
- \* RISC-Controller
- \* eindeutige Rufstellenummer (ID)
- \* Betriebsspannungsbereich 15-28V DC
- \* Lieferumfang: Zimmerelektronikplatine
- \* Maße: 45x30mm
- \* Farbe: grün