

Artikelnummer: 1424  
Ruf-Abstell-Taster IP, RAT IP, mit Ton

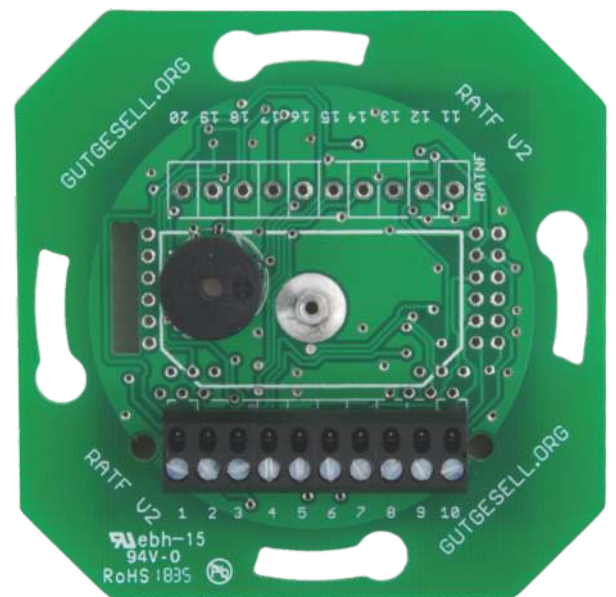
[www.gutgesell.com](http://www.gutgesell.com)

### Klemme - Funktion ohne Elektronikmodul

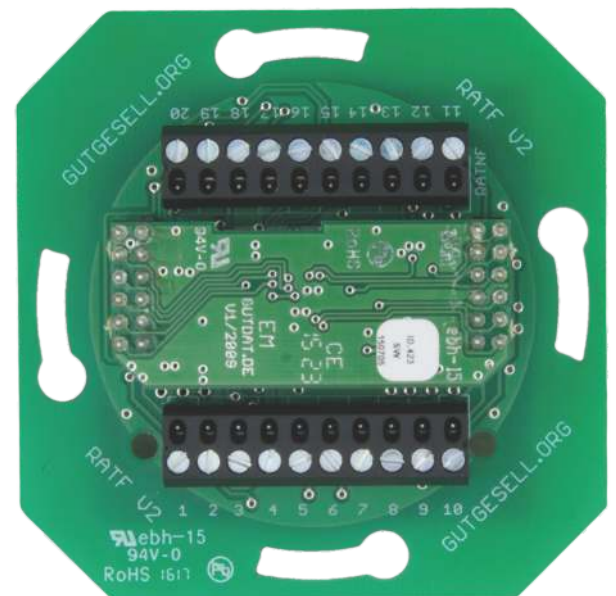
- 1 -
- 2 - ABUZ Ausgang Buzzer
- 3 - AG Ausgang grün
- 4 - AR Ausgang rot
- 5 - ERUF Eingang Ruf
- 6 - P Plus (24VDC)
- 7 -
- 8 - M Minus (GND) - optional
- 9 -
- 10 -

### Klemme - Funktion bei montiertem Elektronikmodul

- 1 - Eingang Justage
- 2 - ABUZ Ausgang Buzzer
- 3 - AG Ausgang grün
- 4 - AR Ausgang rot
- 5 - E1 Eingang Ruflinie 1
- 6 - P Plus (24VDC)
- 7 - EWC Eingang Ruflinie WC
- 8 - M Minus (GND)
- 9 - DL DatenLow
- 10 - DH DatenHigh
  
- 11 - E4 Eingang Ruflinie 4
- 12 - E3 Eingang Ruflinie 3
- 13 - strombegrenzter Plus, 150mA
- 14 - strombegrenzter Plus, 150mA
- 15 - E2 Eingang Ruflinie 2
- 16 - AY Ausgang gelb
- 17 - Multi 1, i.d.R. Lampe1 pot.frei
- 18 - Mulit 2, i.d.R. Lampe2 pot.frei
- 19 - ARW Ausgang rot/weiss
- 20 - AW Ausgang weiss



Rückseite RAT-IP



Rückseite RAT-IP mit Elektronikmodul  
(Schraubsteckklemme für Klemme 11-20 ist nur bei Einheiten mit Elektronikmodul bestückt)

### Hinweise:

Der Klemmstein ist eine Schraubsteckklemme und kann abgezogen werden (an den Außenseiten hebeln).

Die Schraubklemmen zeigen zur Außenseite der Baugruppe, siehe Abbildung. Klemmstein nicht verkehrt aufstecken!

In die Schraubklemmen passen bis zu 4 Adern 0,6 und bis zu 1 Ader 0,8.

